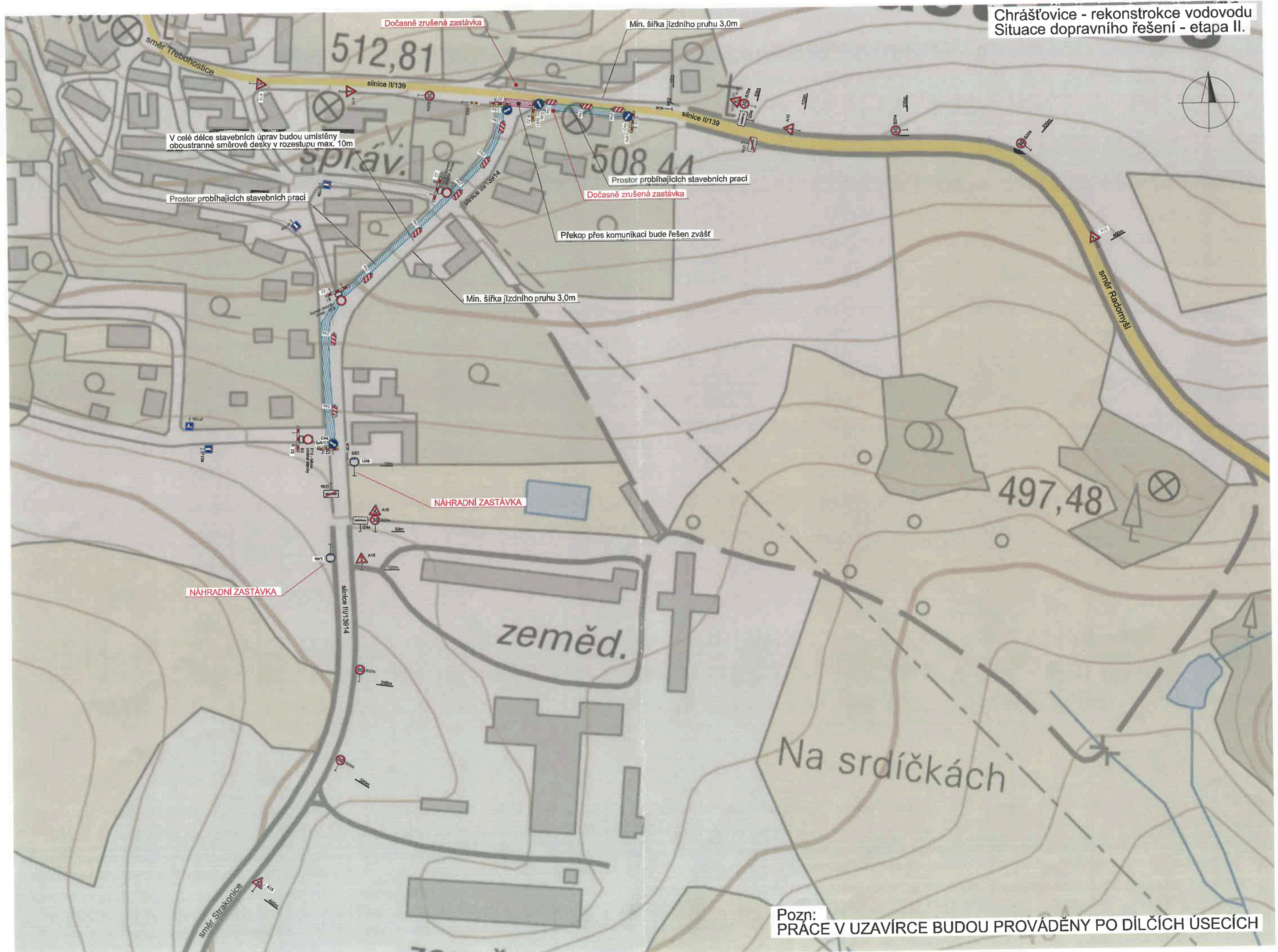


**Chrástovice - rekonstrukce vodovodu
Situace dopravního řešení - etapa II.**



V celé délce stavebních úprav budou umístěny
oboustranné směrové desky v rozestupu max. 10m

Prostor probíhajících stavebních prací

Dočasné zrušená zastávka

Min. šířka jízdního pruhu 3,0m

Prostor probíhajících stavebních prací

Dočasné zrušená zastávka

Překop přes komunikaci bude řešen zvažt

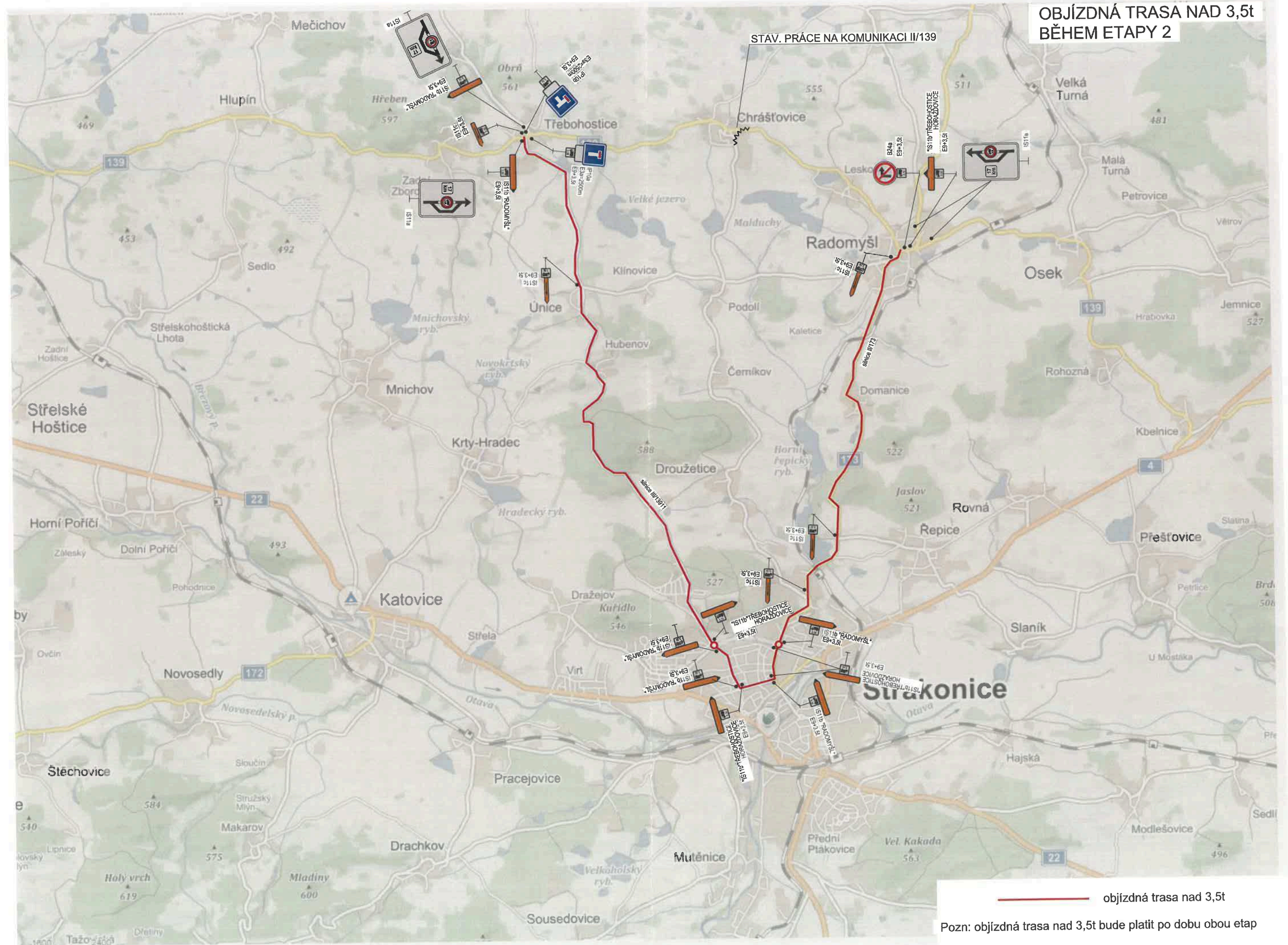
Min. šířka jízdního pruhu 3,0m

NÁHRADNÍ ZASTÁVKA

NÁHRADNÍ ZASTÁVKA

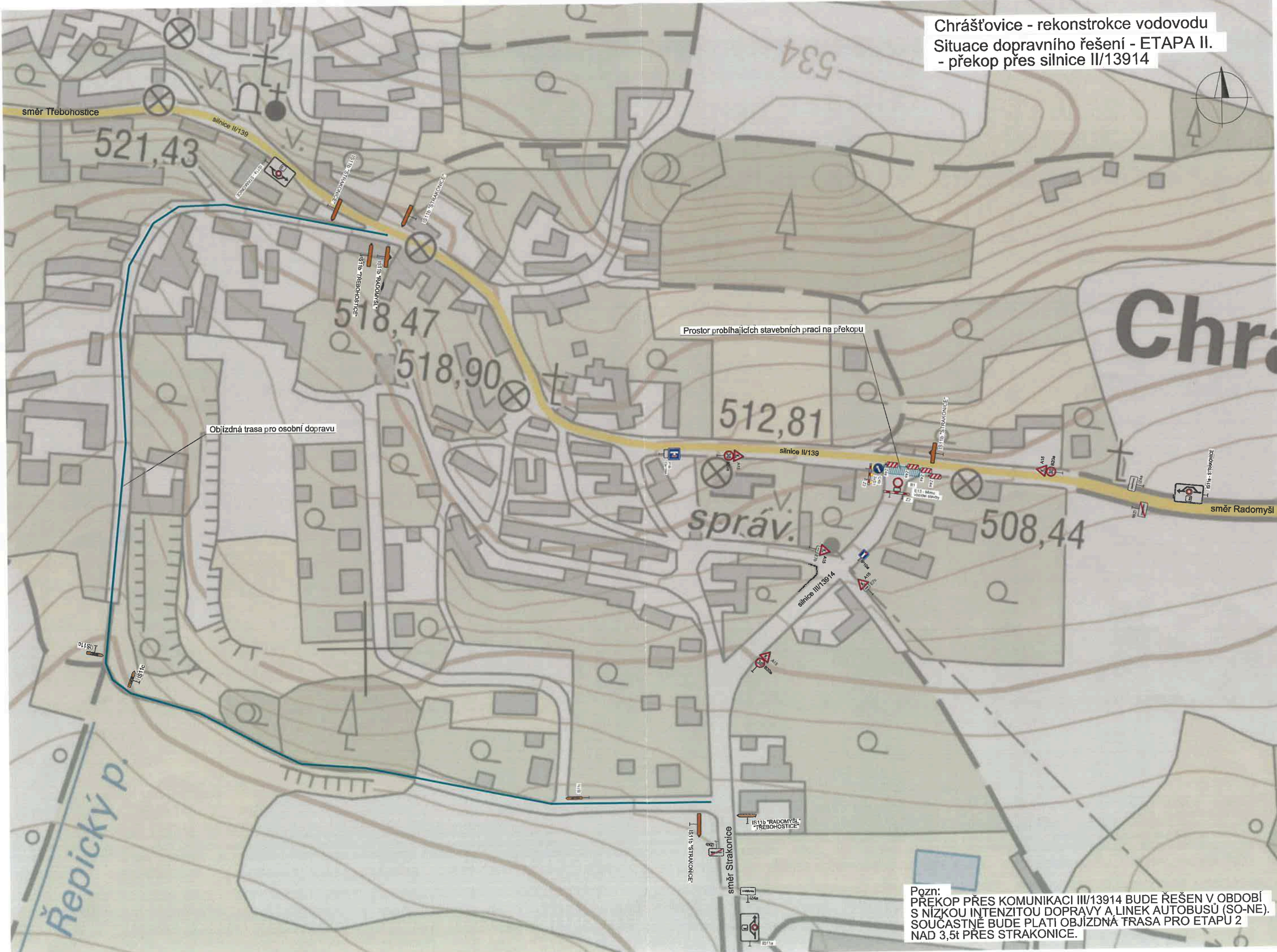
**Pozn:
PRÁCE V UZAVÍRCE BUDOU PROVÁDĚNY PO DÍLČÍCH ÚSECÍCH**

**OBJÍZDNÁ TRASA NAD 3,5t
BĚHEM ETAPY 2**



— objízdna trasa nad 3,5t
Pozn: objízdna trasa nad 3,5t bude platit po dobu obou etap

Chrástovice - rekonstrukce vodovodu
Situace dopravního řešení - ETAPA II.
- překop přes silnice II/13914



Objízdná trasa pro osobní dopravu

Prostor probíhajících stavebních prací na překopu

Pozn:
PŘEKOP PŘES KOMUNIKACI III/13914 BUDE ŘEŠEN V OBDOBÍ
S NÍZKOU INTENZITOU DOPRAVY A LINEK AUTOBUSŮ (SO-NE).
SOUČASTNĚ BUDE PLATI OBJÍZDNÁ TRASA PRO ETAPU 2
NAD 3,5t PŘES STRAKONICE.